

Auch Sie können mitmachen,

und Ihre Lebenserfahrung und Fähigkeiten für andere einsetzen.

Wir suchen Frauen und Männer, die Mut haben, Verantwortung zu übernehmen, eine positive Einstellung zum Leben besitzen und ihren gesunden Menschenverstand für die betreuten Personen einsetzen möchten.

Wenn Sie zuhören, Mut machen, trösten, beobachten und entscheiden können, freuen wir uns auf ein persönliches Gespräch mit Ihnen. Nach einer umfassenden Einführung vermitteln wir Ihnen gerne eine Betreuung, die Ihren persönlichen Wünschen, Fähigkeiten und zeitlichen Möglichkeiten entgegen kommt.

Wenn Sie Fragen zur Arbeit des Betreuungsvereins haben, Unterstützung oder Beratung benötigen oder sich bei uns als ehrenamtliche/-r rechtliche/-r BetreuerIn engagieren möchten, kontaktieren Sie uns gerne telefonisch oder per E-Mail.

Sozialdienst katholischer Frauen e.V.

Oststraße 39
49477 Ibbenbüren
Tel.: 0 54 51 / 96 86 - 0
Fax: 0 54 51 / 96 86 - 86
E-Mail: betreuung@skf-ibbenbueren.de
www.skf-ibbenbueren.de

Ihre AnsprechpartnerInnen:

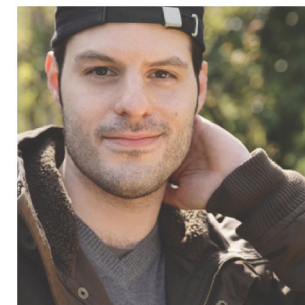
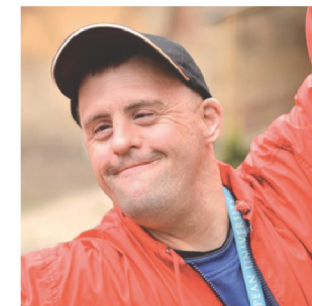
Markus Heseding
Dipl.-Sozialarbeiter / -pädagoge

Ute Middendorp
Dipl.-Sozialarbeiterin / -pädagogin

Gabriele Pfeiffer
Dipl.-Sozialpädagogin

Rechtliche Betreuung

Weil sich nicht jeder selbst vertreten kann



Betreuungsverein

Wer wir sind und was wir tun



SOZIALDIENST KATHOLISCHER FRAUEN E.V.
IBBENBÜREN



Rechtliche Betreuung

Die rechtliche Betreuung ist eine vom Gericht angeordnete Hilfe für volljährige Personen, die aufgrund von Krankheit, Alter oder Behinderung ihre persönliche Angelegenheiten ganz oder teilweise nicht mehr selbst regeln können. Der rechtliche Betreuer/ die rechtliche Betreuerin hilft dieser Person, sich in unserer komplizierten Welt zurecht zu finden, beispielsweise im Umgang mit Behörden, Banken, Versicherungen, Vermietern oder Ärzten.



Unsere MitarbeiterInnen verfügen über eine fundierte Ausbildung und führen selbst Betreuungen. Dadurch sind sie mit den Problemen, die entstehen können, bestens vertraut. Die Beratungsangebote unseres Betreuungsvereins können auch Vorsorgevollmächtigte in Anspruch nehmen.

Außerdem bieten wir Informationsgespräche zu Vorsorgevollmachten und Betreuungsverfügungen an.

Wer kann eine rechtliche Betreuung übernehmen?

Jede volljährige und geschäftsfähige Person kann für einen Angehörigen oder auch nicht verwandten Menschen die rechtliche Betreuung übernehmen. Bei der Auswahl der Betreuungsperson werden die Wünsche des zu Betreuenden berücksichtigt. An erster Stelle werden Personen gewählt, die dem Betroffenen nahe stehen, geeignet erscheinen und die Betreuung dann ehrenamtlich führen.

Wo erhalten ehrenamtliche rechtliche BetreuerInnen Unterstützung?

Die MitarbeiterInnen unseres Betreuungsvereins stehen Ihnen beratend zur Seite. Zu unseren kostenlosen Angeboten gehören unter anderem:

- Einführungs- und Beratungsgespräche
- themenbezogene Veranstaltungen
- Erfahrungsaustausch mit anderen ehrenamtlichen BetreuerInnen
- Onlineberatung
- Versicherung
- Urlaubsvertretung

